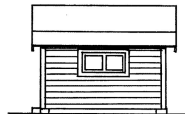
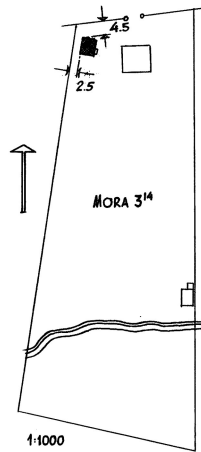
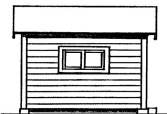


FÄRDIGMONTERAD VERKTYGSBOD JÄMTE TILLBYGGNAD Å TOMT SOLVIK, MORA 3<sup>14</sup>, LÄNNA SOCKEN, STOCKHOLMS LÄN

112769



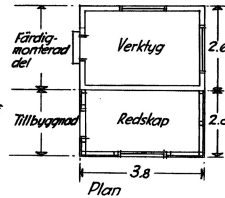
Fasad mot norr



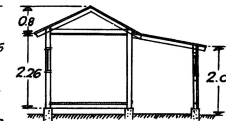
Mot söder



Mot öster



Plan



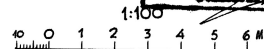
Sektion



Mot väster

Byggnadsbyrå  
 Stockholm  
 datum 4.5.63 ritn 65/63  
 Byggnadslov beviljat enligt  
 denna handling den 8.5.63  
*[Signature]*  
 Byggnadsbyrå

Stockholm i mars 1963  
*Anders Reglund*  
 Förste byråingenjör



Ritn. nr 2